

Croisette fortsätter växa

<https://www.fastighetssverige.se/artikel/croisette-fortsatter-vaxa-27678>

Publicerad den 15 Mars 2018

BOLAG Croisette Real Estate Partner växer i både Malmö och Stockholm, och bildar också en ny marknadsavdelning.

Croisette Real Estate Partner välkomnar Sandra Amin och Nesme Jari till kontoret i Malmö samt Maria Nystén, tidigare intern i Malmö, till leasingteamet i Stockholm.

– Det är mycket som händer just nu. Tack vare vår expansion har vi nu ett stort behov av en intern organisation som kan stötta våra medarbetare i alla de hundratals processer som är igång, vilket är helt fantastiskt. Sandra som kommer in på vår nya marknadsavdelning är enormt efterlängtd. Tillväxten i vår uthyrningsorganisation är oerhört stor, varför vi är mycket glada att ha säkrat upp kompetens både till Malmö och Stockholm, det är glädjande att både Maria och Nesme vill arbeta hos oss. Utan att avslöja för mycket, ser jag fram emot den kommande tiden som för med sig ett flertal betydande nyheter, säger Per Svensson, vd för Croisette Real Estate Partner.

Sandra Amin, som nyexaminerad och nyligen hemkommen från New York, blir den första på Croisettes marknadsavdelning. Hon börjar som Head of Marketing and Communications och kommer att ha ansvar för utvecklingen av all extern kommunikation och marknadsföring.

– Det är väldigt roligt att komma till ett så pass expansivt företag med så drivna individer. Jag ser fram emot att utvecklas tillsammans med företaget, och utveckla rollen i takt med att Croisette växer, säger Sandra Amin, som tillträdde sin tjänst i början av veckan.

Nesme kommer att komplettera Croisettes leasingteam i Malmö och tillträder sin tjänst som associate i mitten av mars. Hon har en examen i fastighetsföretagande och har arbetat med uthyrning i olika former, senast på Stena Fastigheter. Innan dess har hon arbetat på Rikshem.

– Croisette har ett mycket gott renommé och det är oerhört inspirerande och motiverande att få vara en del av vidareutvecklingen, säger Nesme Jari.

Maria Nystén, kommer närmast från studierna där hon först examinerade på Malmö Universitet med inriktning Real Estate Management, som hon sedan kompletterat med en examen i organisation och ledarskap vid Lunds Universitet.

– Personligen ser jag stor potential i Croisettes tillväxtmöjligheter, vilket också är en av de största anledningarna till att jag valt att jobba på Croisette. Stockholm är också en gigantisk marknad med stora möjligheter för företagets framtid, säger hon.

- Maria Olsson Äärlaht

maria@lokalnytt.se



Bild: Croisette Real Estate Partner
Sandra Amin.



Bild: Croisette Real Estate Partner
Maria Nystén.

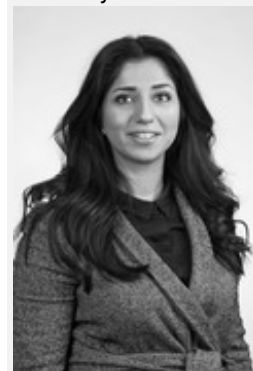


Bild: Croisette Real Estate Partner
Nesme Jari.